

**Географія - одна з найбільш цікавих
і захоплюючих наук**

М. В. Ломоносов



Дубовицька Вікторія Олександрівна

Вчитель
географії



➤ Місце роботи:

Спеціалізована школа І-ІІІ ступенів з поглибленим вивченням англійської мови № 85 міста Києва

➤ Освіта:

Київський національний університет імені Тараса Шевченка

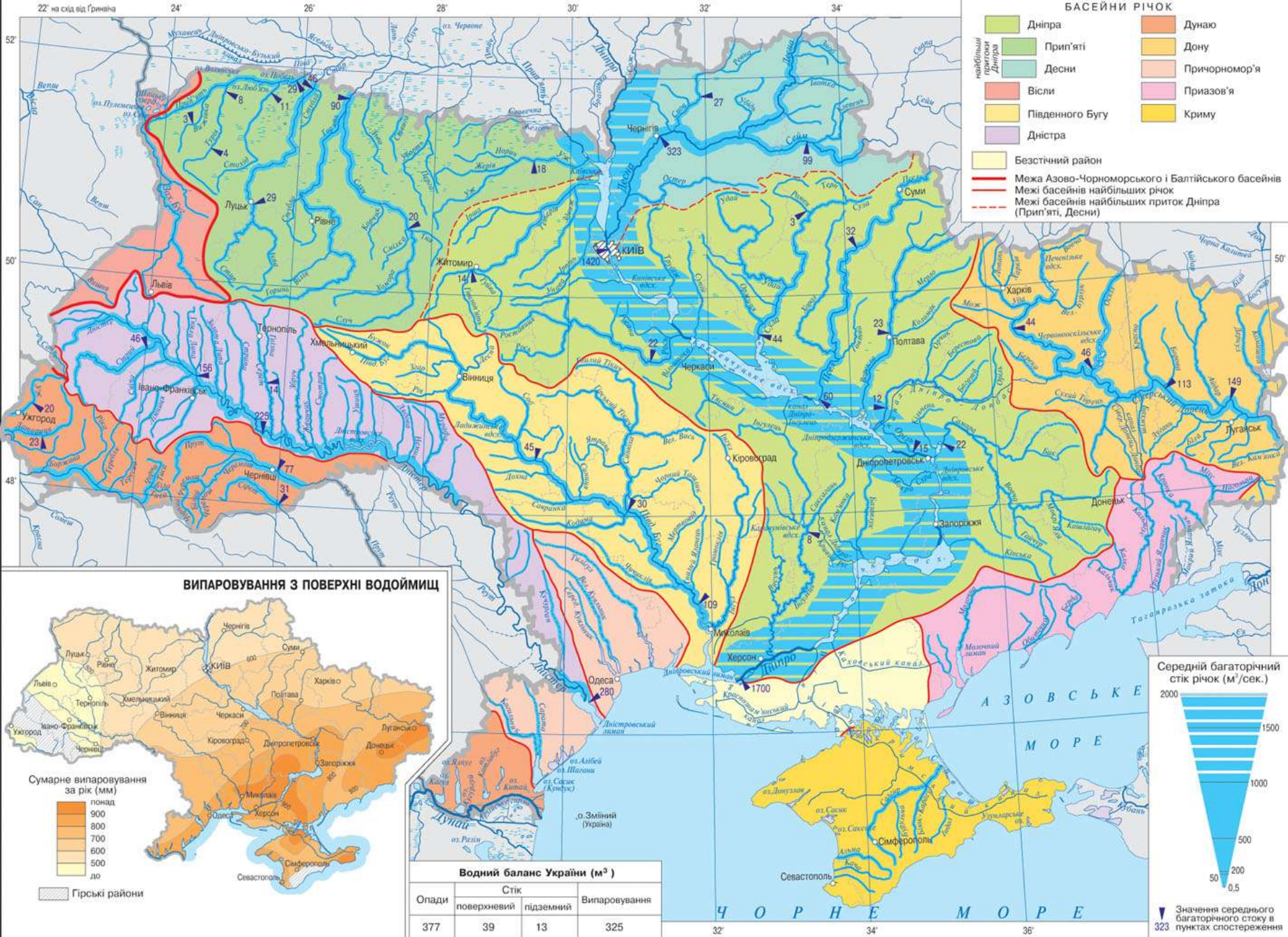
➤ Педагогічний стаж: 5,5 років

➤ Кваліфікаційна категорія: спеціаліст ІІ категорії

Тема

Озера – блакитні очі України

УРОК-ЕКСКУРСІЯ



Що таке озеро?

Озеро – це природна водойма повільного водообміну, розташована в заглибинах суходолу і не пов'язана протоками з морями чи океанами.



ОЗЕРА

ЗА ПОХОДЖЕННЯМ

ЗАПЛАВНІ (у долинах всіх рівнинних річок)

ДЕЛЬТОВІ (у дельті річок)

ЛИМАННІ (колишні лимани)

КАРСТОВІ (у порожнинах після розчинення гірських порід водами)

ЛЬОДОВИКОВІ (наслідок роботи давніх льодовиків)

ВУЛКАНІЧНІ (у кратерах згаслих вулканів)

ЗАГАТНІ (внаслідок перекриття річки завалом чи потоками лави)

ЗАЛИШКОВІ (залишки давнього моря)

ОЗЕРА

ЗА ВОДНИМ БАЛАНСОМ

Безстічні

Стічні

Проточні

ЗА СТУПЕНЕМ МІНЕРАЛІЗАЦІЇ

Прісні

Солонуваті

Солоні

Мінералізовані

Заплавні озера оз. Лука (Волинська область)

➤ Площа – 15,0 кв.км

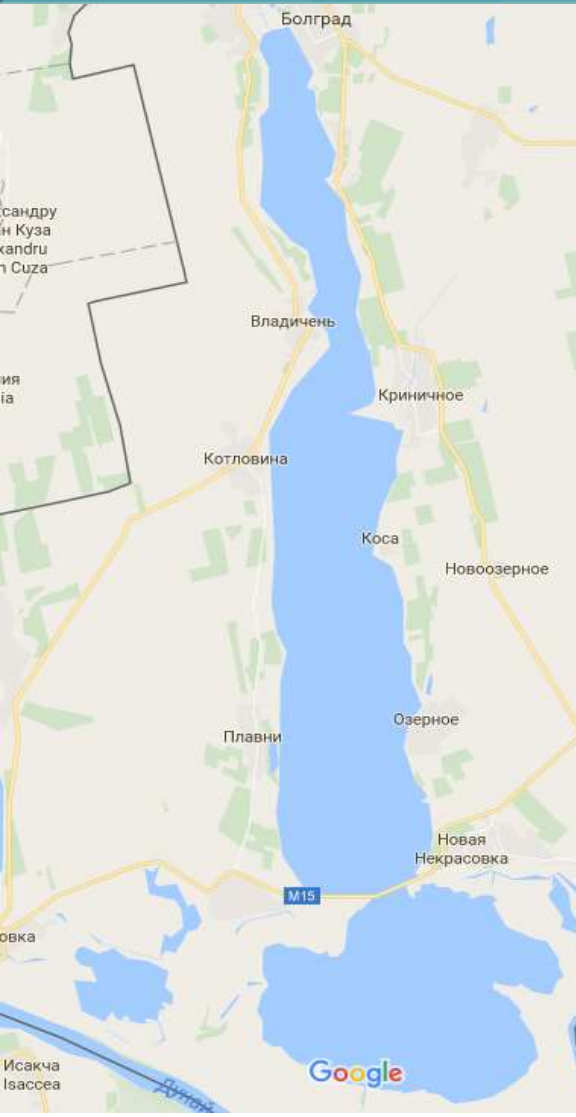
➤ Найбільша глибина – 40,0 м



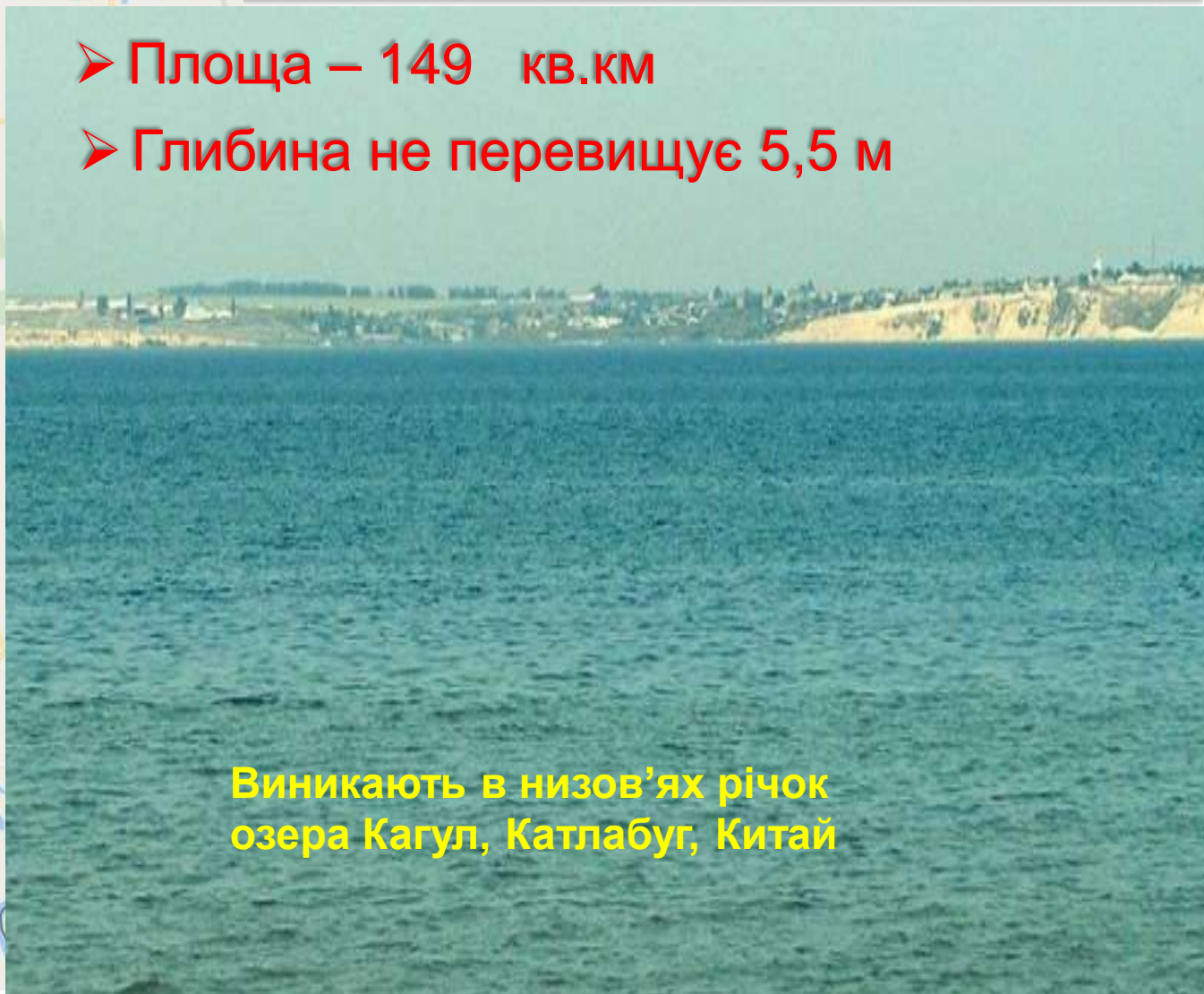
В долинах всіх рівнинних річок,
особливо на низовинних ділянках.
Найбільше – долини річок Полісся



Дельтові озера оз. Ялпуг (найбільше прісноводне озеро України)



- Площа – 149 кв.км
- Глибина не перевищує 5,5 м



Виникають в низов'ях річок
озера Кагул, Катлабуг, Китай

Лиманні

оз. Сасик – найбільше озеро Кримського півострова (солоне)

- Площа – 210 кв.км
- Найбільша глибина 2,7 м



Утворилися в колишніх лиманах на узбережжі Чорного та Азовського морів в Криму: Донузлав, Акташське

Озера карстового походження

оз. Світязь – найглибше озеро України

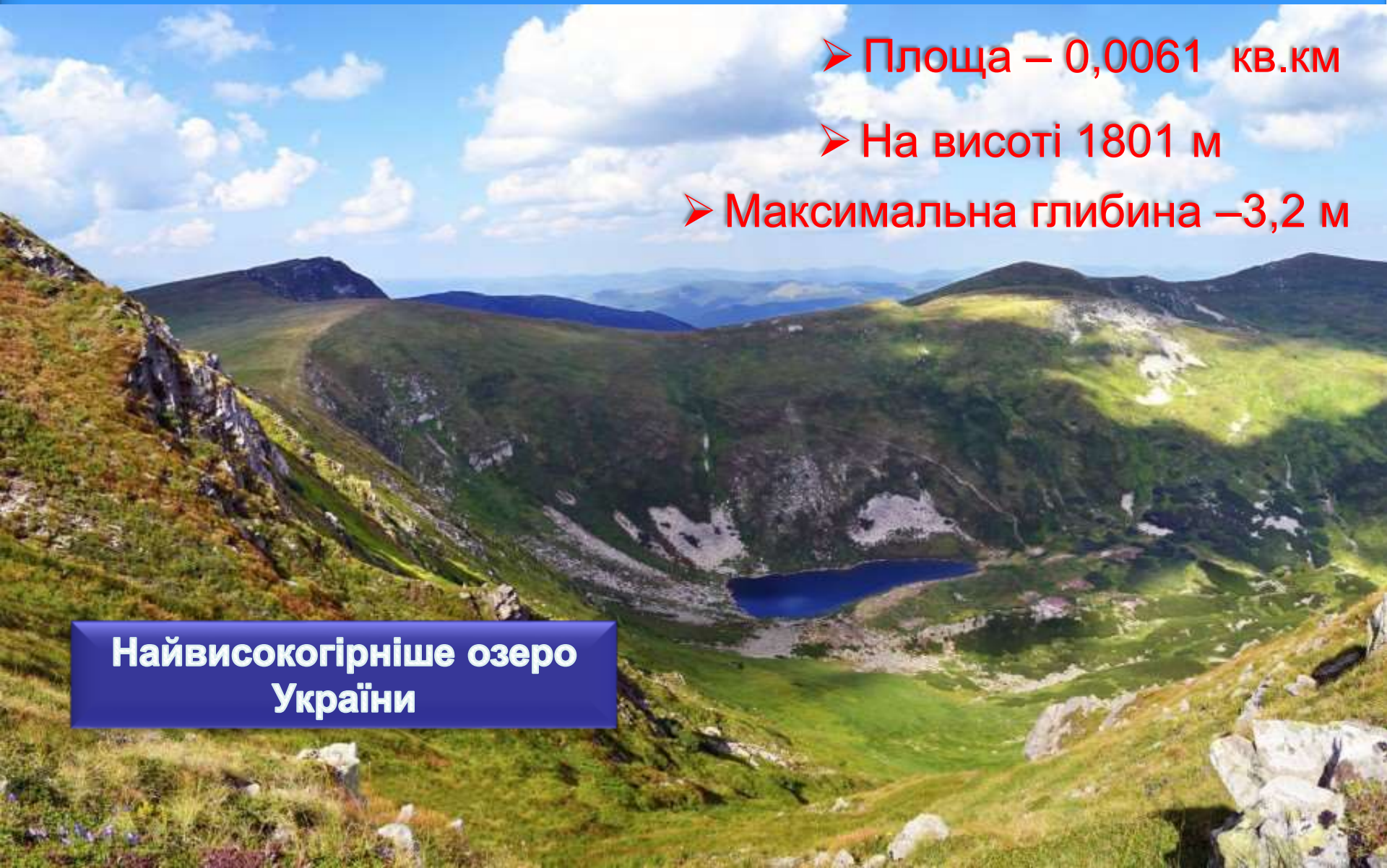
- Площа – 25,2 кв.км
- Середня глибина – 6,9 м
- Найбільша глибина – 58,4 м

Провальні – на Волинському Поліссі: Шацькі озера,
Кримські озера, Слов'янські (Донбас)

Озера льодовикового походження оз. Бребенескул

- Площа – 0,0061 кв.км
- На висоті 1801 м
- Максимальна глибина – 3,2 м

**Найвисокогірніше озеро
України**

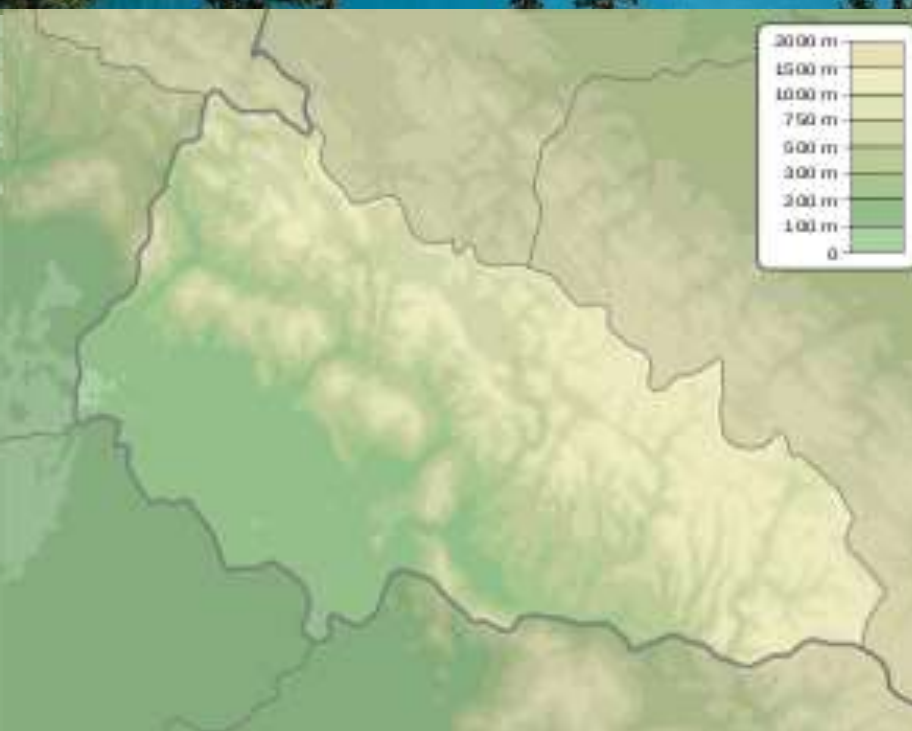


Озера вулканічного походження

оз. Синє



- Площа – 0,02 кв.км
- Має дві вирви
- На висоті 600 м

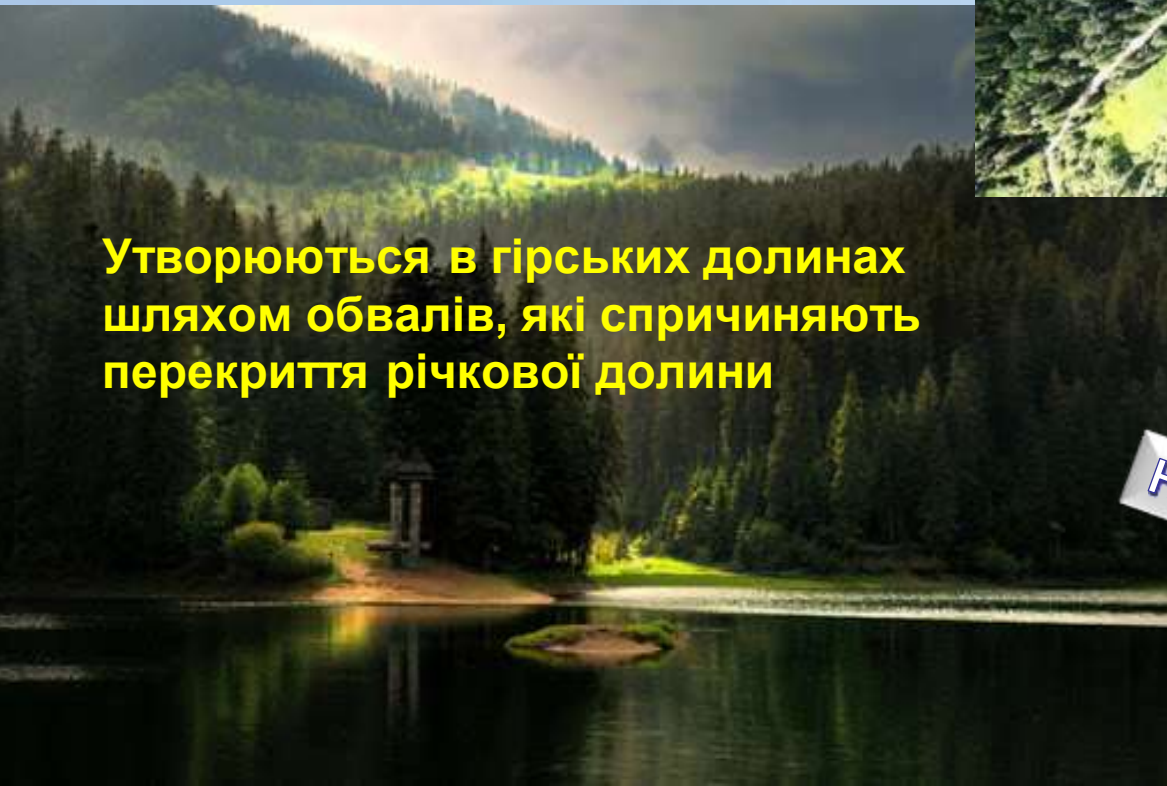


Загатні озера оз. Синевир

- Площа – 0,07 кв.км
- Середня глибина – 10-12 м
- Максимальна глибина – 24 м



Утворюються в гірських долинах шляхом обвалів, які спричиняють перекриття річкової долини



Найбільше гірське озеро Карпат



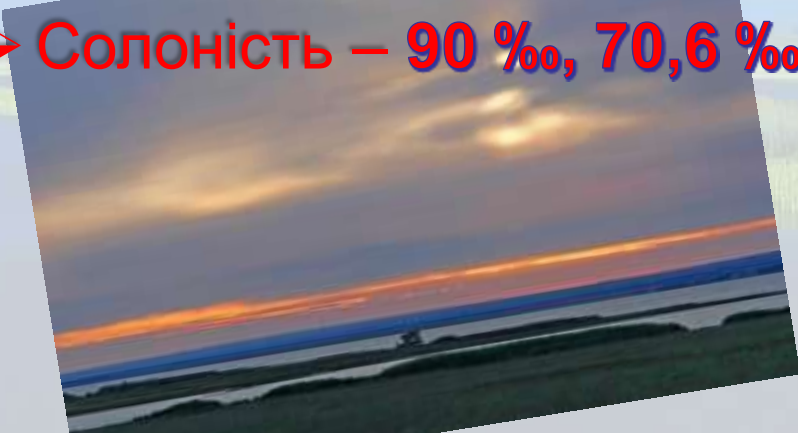
Залишкові озера оз. Донузлав

➤ Максимальна глибина – 27 м



➤ Площа – 47 кв.км

➤ Солоність – 90 ‰, 70,6 ‰



- **«Просто мандрувати – це нудно. А от мандрувати з метою – це захоплююче і корисно»**
- **«Розумний мандрівник ніколи не зневажає свою власну країну»**
- **ПОДОРОЖУЙТЕ нашою чарівною Україною !!!**

